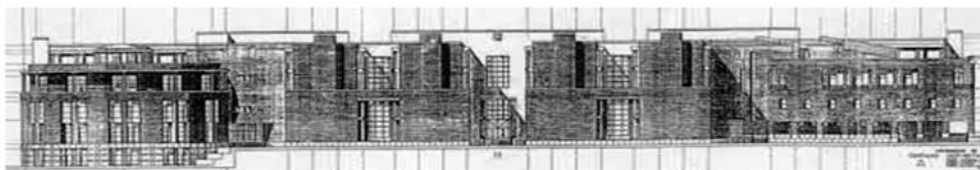




# DEPARTAMENTO DE ELECTRÓNICA PROGRAMA DE POSGRADO



**Mención Hacia la Excelencia (MEE -20110165)**

## CICLO CONFERENCIAS Y SEMINARIOS CURSO ACADÉMICO 2017-18

*Jornada de 3 charlas relacionadas con el **diseño de sistemas sensoriales y conversión A/D y D/A, en un contexto de proyectos reales de empresas y centros de I+D.** Consistirá en las 3 exposiciones más un espacio de preguntas y debate, sobre aspectos técnicos y sobre cuestiones generales en relación con el ámbito de la Ingeniería y la Industria, en el cual los participantes aportarán su punto de vista basado en su experiencia profesional. Horario de la jornada: 14:45-18:00 (\*)<sup>1</sup>*

### **Dr. Eduardo Sebastián Martínez**

*Ingeniero Electrónico, Departamento de Instrumentación Espacial, Centro de Astrobiología (INTA)*

**5 de diciembre de 2017**

**Hora: 14:45 a 18:00 h (\*)<sup>1</sup>**

### **"Instrumentación meteorológica para la exploración de Marte. Instrumentos Españoles REMS, TWINS y MEDA de las misiones de NASA MSL, InSight y Mars2020"**

El Centro de Astrobiología en el campus del Instituto Nacional de Técnica Aeroespacial lidera el diseño de varios instrumentos meteorológicos para explorar el planeta Marte. Estas estaciones meteorológicas están o estarán embarcadas en las misiones al planeta rojo como MSL, InSight y Mars2020 de la NASA. En la presentación se hará una revisión de la arquitectura electrónica de instrumentación de dichos instrumentos, así como de los sensores que la componen.

**Lugar de celebración: Aula EA4, Escuela Politécnica**

Incluida en la oferta de bonocréditos.