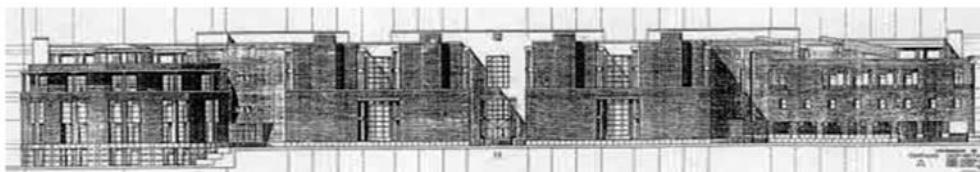




# DEPARTAMENTO DE ELECTRÓNICA PROGRAMA DE POSGRADO



**Mención Hacia la Excelencia (MEE -20110165)**

## **CICLO CONFERENCIAS Y SEMINARIOS**

**CURSO ACADÉMICO 2021-22**

# **ROBERTO ARROYO CONTRERA**

*Senior Data Scientist an Talent Development Leader – Nielsen IQ*

**16 de febrero de 2022**

**Hora: 19:00 a 21:00 h**

### *“AI/ML in Retail Intelligence: Real Use Cases and Challenges”*

*El impacto de la inteligencia artificial en la sociedad actual se ha extendido a muchos ámbitos y diferentes industrias durante los últimos años. En el sector del consumo y retailing, diversas técnicas de visión artificial y procesamiento de lenguaje natural son usadas a diario para automatizar un trabajo que hasta hace no mucho se realizaba de manera manual: codificación de productos, transcripción de facturas, procesamiento de promociones, etc. En esta conferencia, vamos a analizar algunos de estos casos de uso reales en el ámbito de la compañía NielsenIQ, demostrando que la inteligencia artificial ya no es el mañana, es el hoy.*

**Sala de Grado de la EPS**

Incluida en la oferta de bonocréditos.